

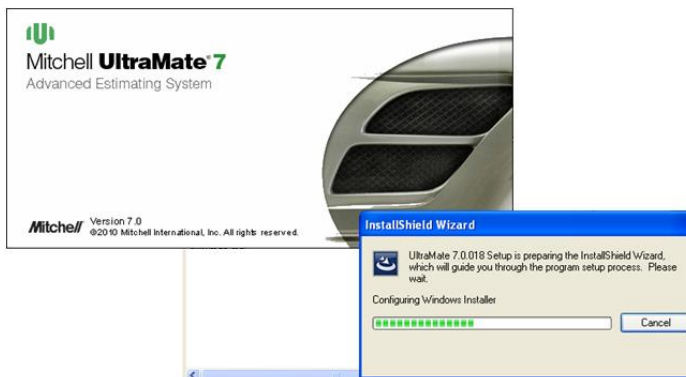
Insérer le dvd dans le lecteur dvd.



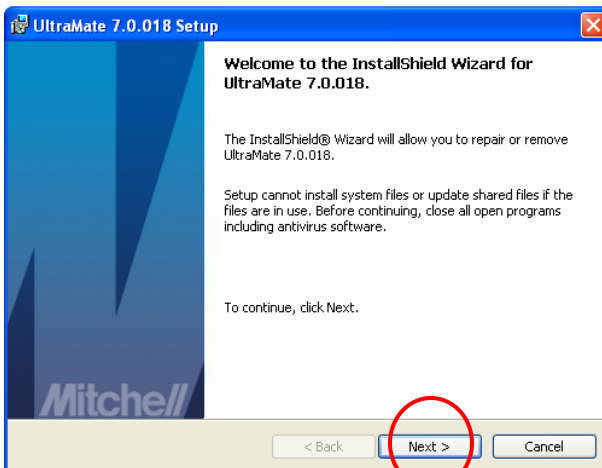
Si la mise à jour ne démarre pas automatiquement, sur votre bureau, cliquer sur l'icône



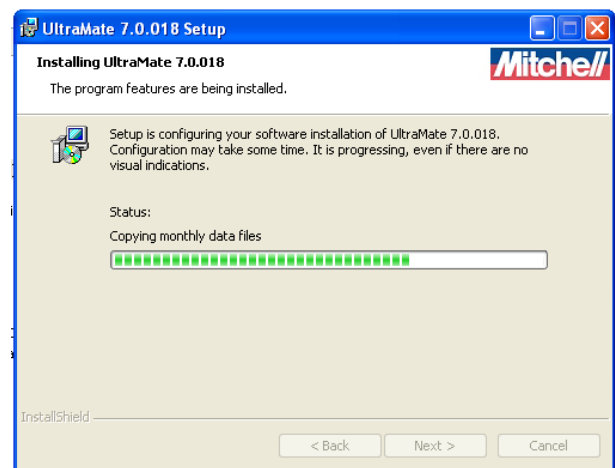
ou exécuter le programme par le chemin suivant :  
« Démarrer »,  
« Tous les programmes »,  
« Mitchell International »,  
« UltraMate »  
« UltraMate Update »



1

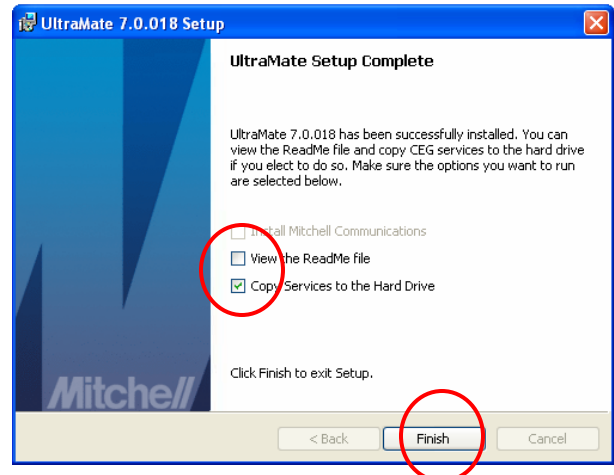


2

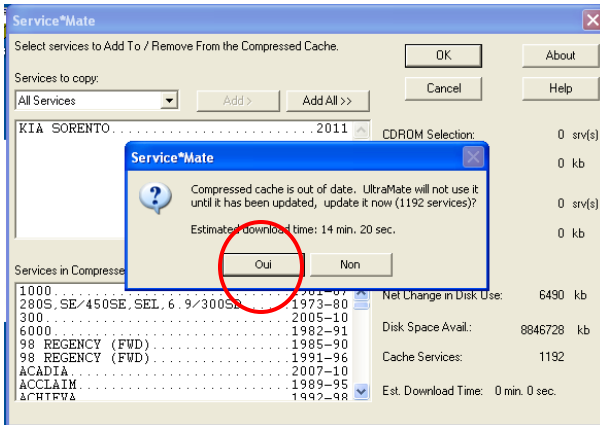


3

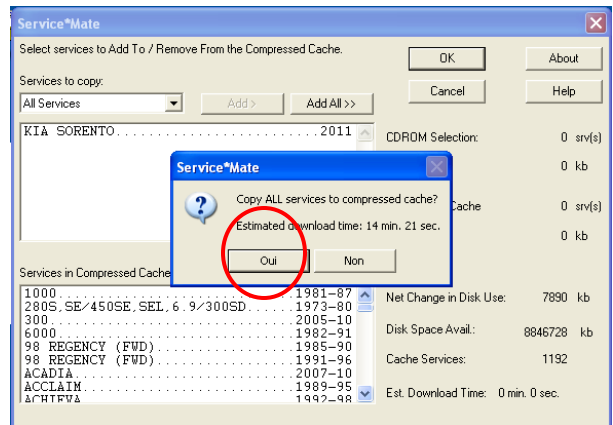
Assurez-vous que la case de « Copy Services to the Hard Drive » est cochée et que celle de « View The ReadMe file » ne l'est pas. Cliquer ensuite sur le bouton « Finish ».



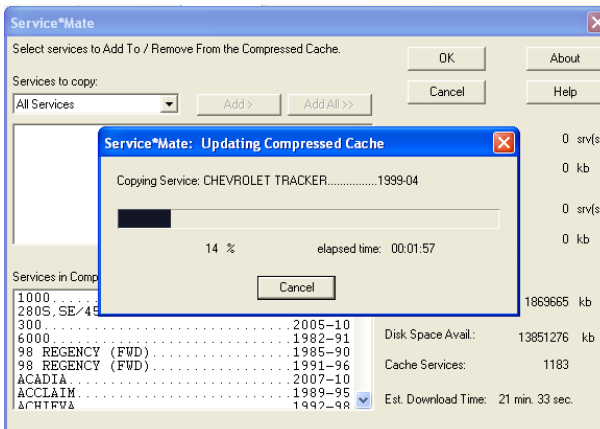
4



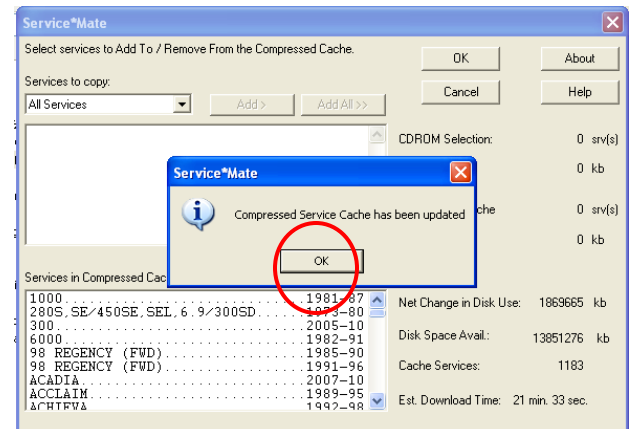
5



6



7



Une fois terminé, conserver le dvd jusqu'au mois prochain.